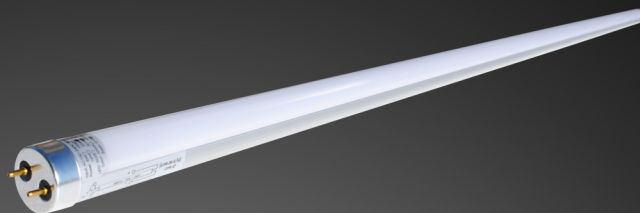


LED T8 Röhren CL

Die Magnolux LED T8 Röhren der CL Serie sind sowohl mit magnetischen als auch mit elektronischen Vorschaltgeräten kompatibel und sind die effizienteste und umweltfreundlichste Alternative zu den traditionellen Leuchtstoffröhren.



LED T8 Röhre CL - EM21-1200

HIGHLIGHTS

- » Hohe Energieeffizienz
- » Lebensdauer bis zu 25.000 Stunden
- » Kein Umverdrahten mehr notwendig, EM und CEM Modelle sind kompatibel mit magnetischen und elektrischen Vorschaltgeräten

ANWENDUNGSBEREICHE

Büros, Hotels, Supermärkte, Lagerhäuser, Gewerbe- und Industriehallen, Flughafen, Schulen, Krankenhäuser, Parkhäuser, etc.

SPEZIFIKATIONEN

Artikelnummer	100086
Produktname	LED T8 Röhre CL
Modell	EM21-1200
Anschlussleistung	21 Watt
Lichtfarbe	3000 Kelvin
LED-Typ	SMD
Abstrahlwinkel	120°
Lebensdauer	25000 h
Material	Alu silber/PC milchig
Zusatzinfo	kompatibel mit magnet./elektr. Vorschaltgeräten, Verwendung bis max. 2 Röhren auf einem VG

~ 85%
ENERGY SAVING

100%
in 1 sec.

25000h