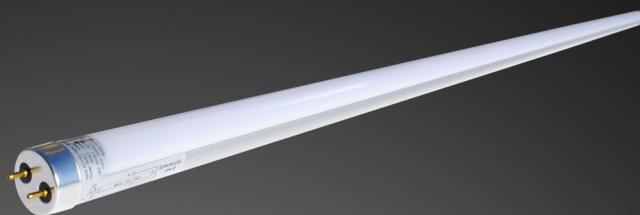


LED T8 Röhren CL

Die Magnolux LED T8 Röhren der CL Serie sind sowohl mit magnetischen als auch mit elektronischen Vorschaltgeräten kompatibel und sind die effizienteste und umweltfreundlichste Alternative zu den traditionellen Leuchtstoffröhren.



LED T8 Röhre CL - EM10-600

HIGHLIGHTS

- » Hohe Energieeffizienz
- » Lebensdauer bis zu 25.000 Stunden
- » Kein Umverdrahten mehr notwendig, EM und CEM Modelle sind kompatibel mit magnetischen und elektrischen Vorschaltgeräten

ANWENDUNGSBEREICHE

Büros, Hotels, Supermärkte, Lagerhäuser, Gewerbe- und Industriehallen, Flughafen, Schulen, Krankenhäuser, Parkhäuser, etc.



SPEZIFIKATIONEN

Artikelnummer	101173
Produktname	LED T8 Röhre CL
Modell	EM10-600
Sockel	G13 - 26mm
Lichtleistung	1000 Lumen
Anschlussleistung	10 Watt
Spannung/Hertz	85-265 V / 50-60 Hz
Leistungsfaktor	>0,95
Lichtfarbe	5500 Kelvin
Farbwiedergabe	>80
LED-Typ	SMD
Abstrahlwinkel	120°
Lebensdauer	25000 h
Umgebungstemperatur	-10°C / +40°C
Material	Alu silber/PC milchig
Produktmaße	Ø 26mm, L 600 mm
Zertifikate	CE, RoHs, EN62471
Stk/Verpackung	50
Verpackungsgröße	632 x 420 x 220 mm
Gewicht/VE	25000 g
Zusatzinfo	kompatibel mit magnet./elektr. Vorschaltgeräten, Verwendung bis max. 2 Röhren auf einem VG