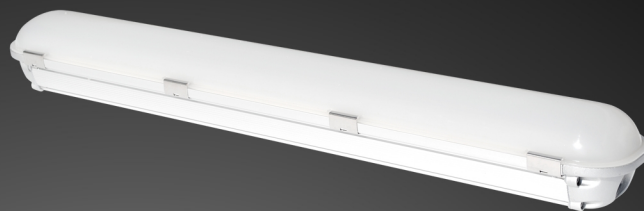


### LED Feuchtraumleuchten SW

Die Magnolux LED Feuchtraumleuchten der SW Serie sind mit hervorragender Leuchtkraft die effizienteste und umweltfreundlichste Alternative zu den traditionellen Feuchtraumleuchten mit Leuchtstoffröhren.



## LED Feuchtraumwannenleuchte SW - A1200 40-3600

### HIGHLIGHTS

- » Hohe Energieeffizienz
- » Lebensdauer bis zu 25.000 Stunden
- » Bewegungssensor und Notfallbeleuchtung optional
- » Kunststoff- oder Aluminiumgehäuse

### ANWENDUNGSBEREICHE

Kellerräume, Parkhäuser, Produktionshallen, Lagerräume und -hallen, Außenbeleuchtung, Unterführungen, etc.



## SPEZIFIKATIONEN

<b>Artikelnummer</b>	<b>101244</b>
<b>Produktname</b>	<b>LED Feuchtraumwannenleuchte SW</b>
<b>Modell</b>	<b>A1200 40-3600</b>
Lichtleistung	3600 Lumen
Anschlussleistung	40 Watt
Spannung/Hertz	100-240 V / 50-60 Hz
Leistungsfaktor	>0,95
Lichtfarbe	4000 Kelvin
Farbwiedergabe	>80
LED-Typ	SMD
Abstrahlwinkel	120°
Lebensdauer	25000 h
Umgebungstemperatur	-40°C / +40°C
Material	Alu silber/PC milchig
Produktmaße	1200 x 87 x 70 mm
Zertifikate	CE, RoHs
Schutzart	IP65