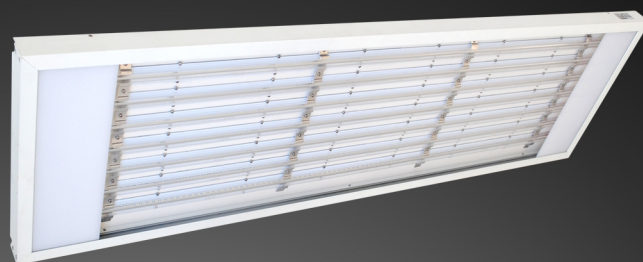


LED Industrieleuchten LX Linear

Die Magnolux LED industrieleuchten der LX Linear Serie stellen eine komplett neue Art der Hallenleuchten dar. Durch ihre längliche Ausführung und den groen Abstrahlwinkel bei den zwei Längsrichtungen, eignet sich diese Leuchte hervorragend für Hallen mit Regalen.



LED Industrieleuchte LX - Linear 200

HIGHLIGHTS

- » Hohe Energieeffizienz
- » Lebensdauer bis zu 50.000 Stunden
- » Bewegungs- und Tageslichtsensor sowie Dimmbarkeit (PWM 1-10V) optional

ANWENDUNGSBEREICHE

Lager- und Produktionshallen, Werkstätten, Tierställe, Sporthallen, etc.

SPEZIFIKATIONEN

Artikelnummer	101270
Produktname	LED Industrieleuchte LX
Modell	Linear 200
Lichtleistung	20450 Lumen
LED-Leistung	200 Watt
Anschlussleistung	237 Watt
Spannung/Hertz	90-305 V / 50-60 Hz
Leistungsfaktor	>0,95
Lichtfarbe	4000 Kelvin
Farbwiedergabe	>70
Abstrahlwinkel	40° x 110°
Lebensdauer	50000 h
Umgebungstemperatur	-40°C / +50°C
Material	Aluminium weiß/PC klar
Produktmaße	1170 x 340 x 49 mm
Produktgewicht	7000 g
Zertifikate	CE, RoHs
Schutzart	IP40
Stk/Verpackung	1
Verpackungsgröße	1210 x 390 x 120 mm
Gewicht/VE	9000 g

