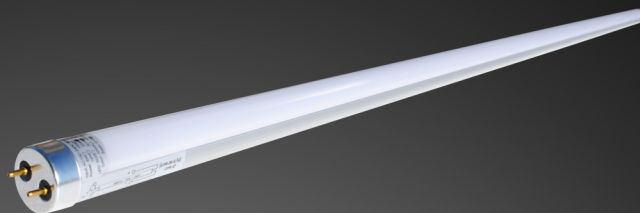


## LED T8 Röhren CL

Die Magnolux LED T8 Röhren der CL Serie sind sowohl mit magnetischen als auch mit elektronischen Vorschaltgeräten kompatibel und sind die effizienteste und umweltfreundlichste Alternative zu den traditionellen Leuchtstoffröhren.



# LED T8 Röhre CL - EM21-1200

### HIGHLIGHTS

- » Hohe Energieeffizienz
- » Lebensdauer bis zu 25.000 Stunden
- » Kein Umverdrähten mehr notwendig, EM und CEM Modelle sind kompatibel mit magnetischen und elektrischen Vorschaltgeräten

### ANWENDUNGSBEREICHE

Büros, Hotels, Supermärkte, Lagerhäuser, Gewerbe- und Industriehallen, Flughafen, Schulen, Krankenhäuser, Parkhäuser, etc.



## SPEZIFIKATIONEN

<b>Artikelnummer</b>	<b>101368</b>
<b>Produktname</b>	<b>LED T8 Röhre CL</b>
<b>Modell</b>	<b>EM21-1200</b>
Sockel	G13 - 26 mm
Lichtleistung	1780 Lumen
Anschlussleistung	21 Watt
Spannung/Hertz	85-265 V / 50-60 Hz
Leistungsfaktor	>0,95
Lichtfarbe	4000 Kelvin
Farbwiedergabe	>80
LED-Typ	SMD
Abstrahlwinkel	120°
Lebensdauer	25000 h
Umgebungstemperatur	-10°C / +40°C
Material	Alu silber/PC milchig
Produktmaße	Ø 26 mm, L 1200 mm
Zertifikate	CE, RoHs, EN62471
Stk/Verpackung	25
Verpackungsgröße	1246 x 215 x 220 mm
Gewicht/VE	18000 g
Zusatzinfo	kompatibel mit magnet./elektr. Vorschaltgeräten, Verwendung bis max. 2 Röhren auf einem VG