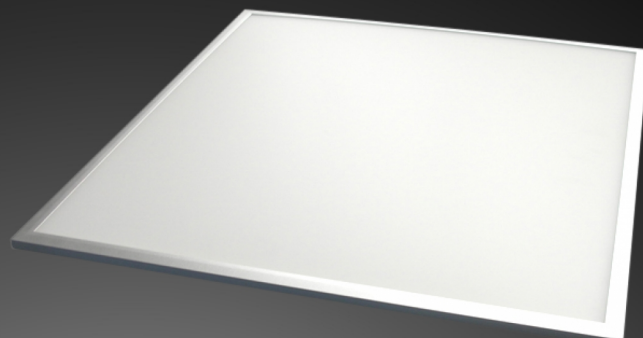


### LED Paneele SL

Die Magnolux LED Paneele der SL Serie sind mit ihrer verbesserten Leuchtkraft die effizienteste und umweltfreundlichste Alternative zu den traditionellen Deckenrasterleuchten.



## LED Panel SL - Q45-4000-FSS-MP

### HIGHLIGHTS

- » Erhältlich mit Bewegungs- und Lichtsensor sowie Notfallbeleuchtung für 3 Stunden
- » Dimmung mit DALI-System und mit RGB-Beleuchtung erhältlich
- » Verschiedene Rahmen-Designs, Paneel-Größen
- » Mikroprismatischer Diffusor optional, UGR < 19

### ANWENDUNGSBEREICHE

Büros, Schulen, Hotels, Banken, Spitäler, Restaurants, Shops, öffentliche Bauten, Eingangshallen, Flure, etc.



## SPEZIFIKATIONEN

<b>Artikelnummer</b>	<b>101765</b>
<b>Produktname</b>	<b>LED Panel SL</b>
<b>Modell</b>	<b>Q45-4000-FSS-MP</b>
Lichtleistung	3200 Lumen
LED-Leistung	40 Watt
Anschlussleistung	45 Watt
Spannung/Hertz	220-240 V / 50-60 Hz
Lichtfarbe	4000 Kelvin
Farbwiedergabe	>80
LED-Typ	SMD
Abstrahlwinkel	120°
Lebensdauer	50000 h
Umgebungstemperatur	-40°C / +40°C
Material	Alu Flachrahmen silber/PC mikroprismatisch
Produktmaße	620 x 620 x 9 mm
Produktgewicht	4000 g
Zertifikate	CE
Schutzart	IP40
Stk/Verpackung	1
Verpackungsgröße	700 x 700 x 25 mm
Gewicht/VE	5000 g