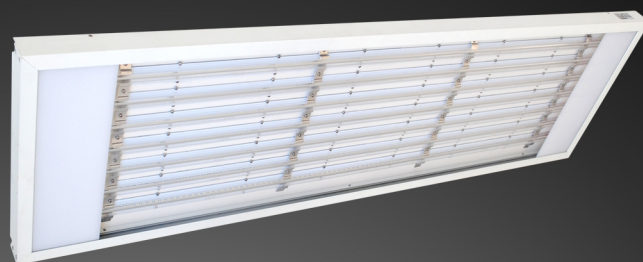


### LED Industrieleuchten LX Linear

Die Magnolux LED industrieleuchten der LX Linear Serie stellen eine komplett neue Art der Hallenleuchten dar. Durch ihre längliche Ausführung und den groen Abstrahlwinkel bei den zwei Längsrichtungen, eignet sich diese Leuchte hervorragend für Hallen mit Regalen.



## LED Industrieleuchte LX - Linear 50

### HIGHLIGHTS

- » Hohe Energieeffizienz
- » Lebensdauer bis zu 50.000 Stunden
- » Bewegungs- und Tageslichtsensor sowie Dimmbarkeit (PWM 1-10V) optional

### ANWENDUNGSBEREICHE

Lager- und Produktionshallen, Werkstätten, Tierställe, Sporthallen, etc.

## SPEZIFIKATIONEN

<b>Artikelnummer</b>	<b>101267</b>
<b>Produktname</b>	<b>LED Industrieleuchte LX</b>
<b>Modell</b>	<b>Linear 50</b>
Lichtleistung	5150 Lumen
LED-Leistung	50 Watt
Anschlussleistung	58 Watt
Spannung/Hertz	90-305 V / 50-60 Hz
Leistungsfaktor	>0,95
Lichtfarbe	4000 Kelvin
Farbwiedergabe	>70
Abstrahlwinkel	40° x 110°
Lebensdauer	50000 h
Umgebungstemperatur	-40°C / +50°C
Material	Aluminium weiß/PC klar
Produktmaße	585 x 340 x 86 mm
Produktgewicht	4000 g
Zertifikate	CE, RoHs
Schutzart	IP40
Stk/Verpackung	1
Verpackungsgröße	620 x 390 x 120 mm
Gewicht/VE	5000 g

